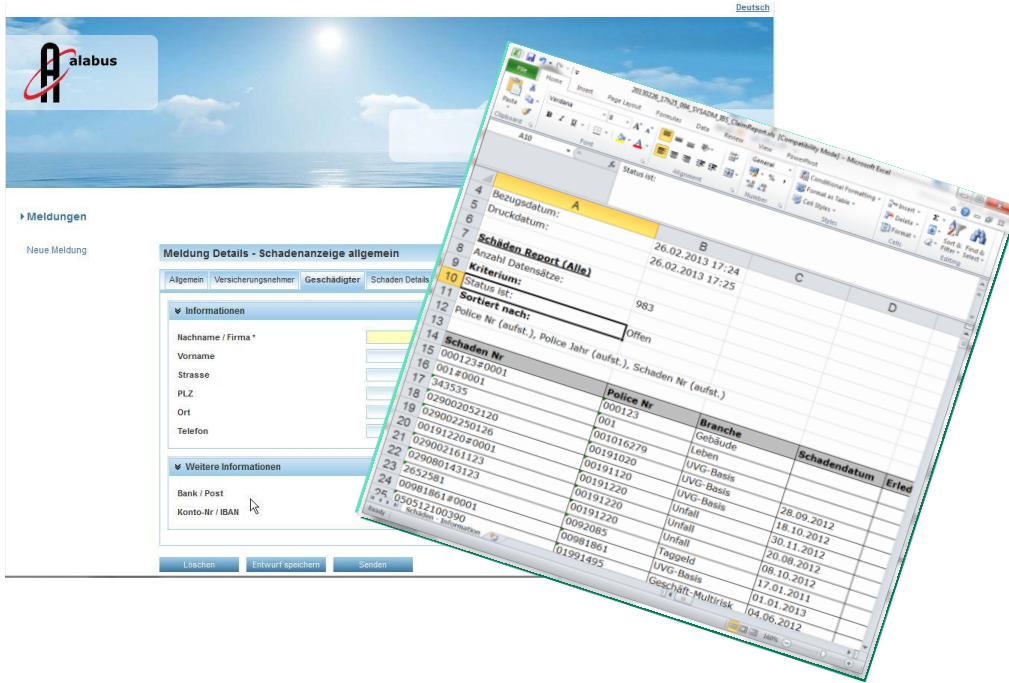


_ Schadenportal und Reporting



- Kundenadministration
- CRM und Neugeschäft
- Schadenportal
- Leistungsabrechnung
- Controlling und Reporting

Schaden Management

Das zentrale Schadenportal eliminiert Medienbrüche und erhöht Qualität und Nachvollziehbarkeit von Schadenfällen.

Controlling

Das zeitgerechte Controlling ermöglicht zielgerichtete Massnahmen zusammen mit dem Kunden.



swiss made software

alabus ag
Graben 5
6300 Zug

www.alabus.com
+41 41 729 88 77

spick

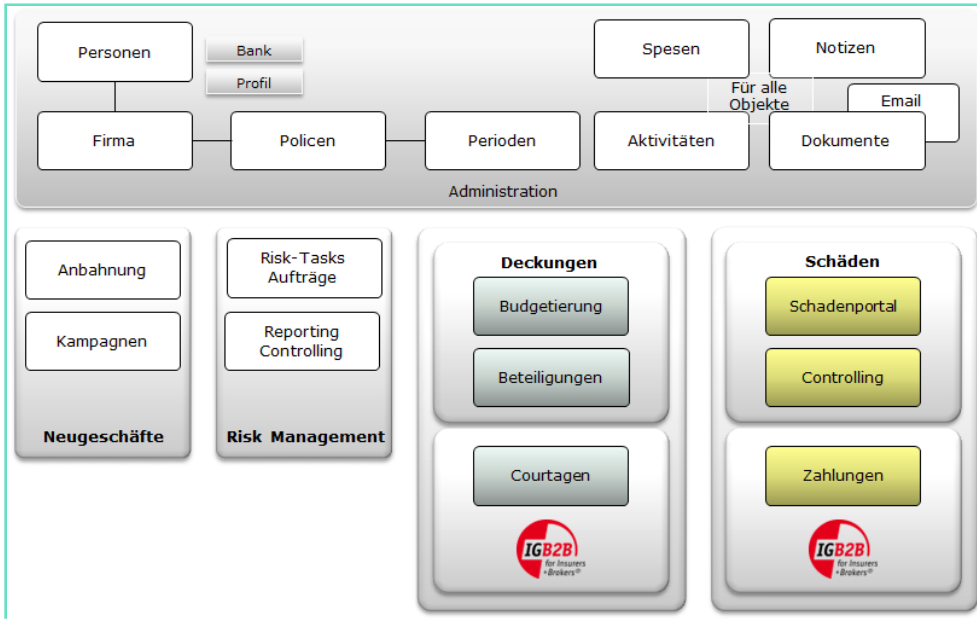
V 1.0 - April 2013



Zertifiziert nach
ISO 9001 und 27001

alabus IBS

_ Standard Lösung alabus versicherungsmakler



_ Bestandesmanagement

The screenshot shows the 'alabus Insurance Broker System' interface. The main window displays a list of companies under the 'Firmen' tab. The table below shows the data for the first few entries:

Firmenname*	Namenszusatz	Kundengruppe	NOGA Codes	Versicherungsbra...	Typ
Advitec Anlagen...		Advitec AG (Hol...			Kunde (Firma)
Akkoteam AG		Akkoteam			Potenzieller Kun...
alabus ag		alabus			Versicherung
Alba Versicherung	Generalagentur				Kunde (Firma)
Artbau AG		Baltensperger			Versicherung
AXA Leben AG					Kunde (Firma)
Bachofner AG		Bachofner			

A mobile device in the foreground displays the 'alabus - IBS Schadenportal' interface, showing a search bar and a list of claims.

Einsparungen

Self-Service Ansätze, wie Schadenportal oder IG B2B Integration reduzieren Prozesskosten und Aufwendungen.

Prozess Unterstützung

Die transparente Einbindung von Kunden und Partnern ermöglicht eine nachhaltige Kundenbindung

Modularität

Der modulare Aufbau garantiert eine zukunftsorientierte und anpassbare Plattform.

Dossiers

Der zentrale Zugang zu allen Dokumenten unterstützt die Kundenbetreuung und Beratungsqualität.

Controlling

Reports und Management Informationssystem ermöglichen jederzeit einen aktuellen Stand zum Kundenportfolio